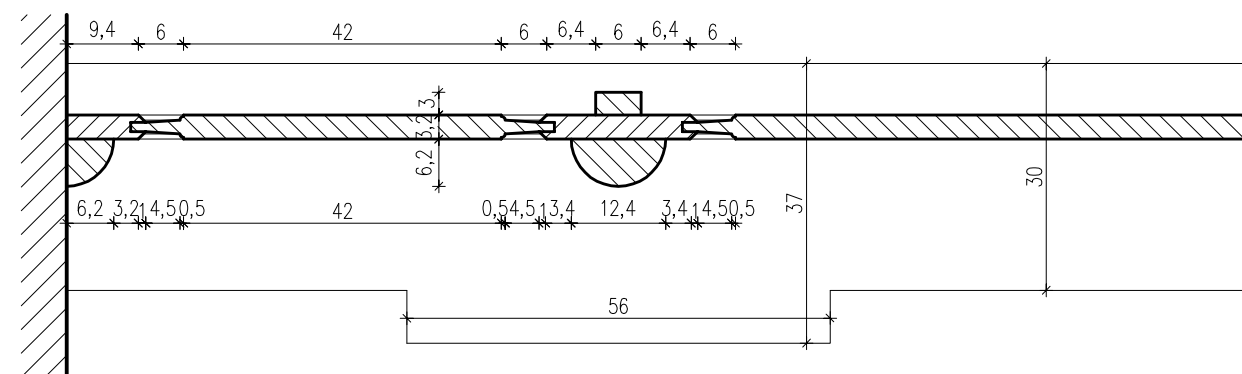
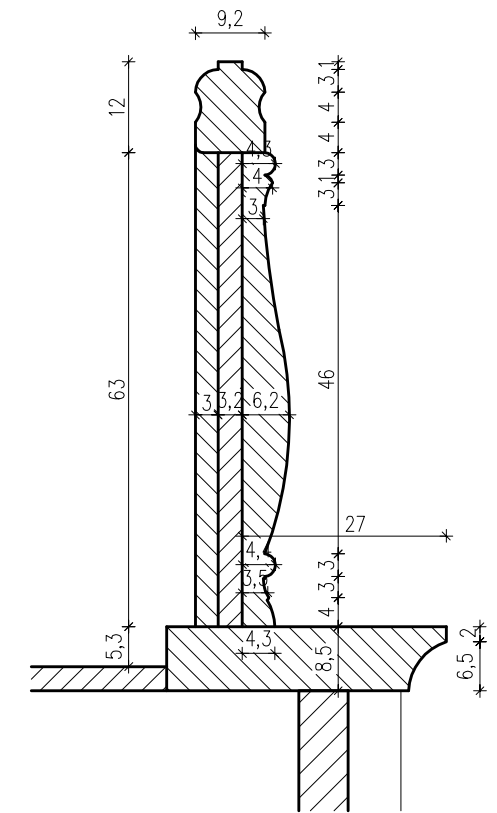
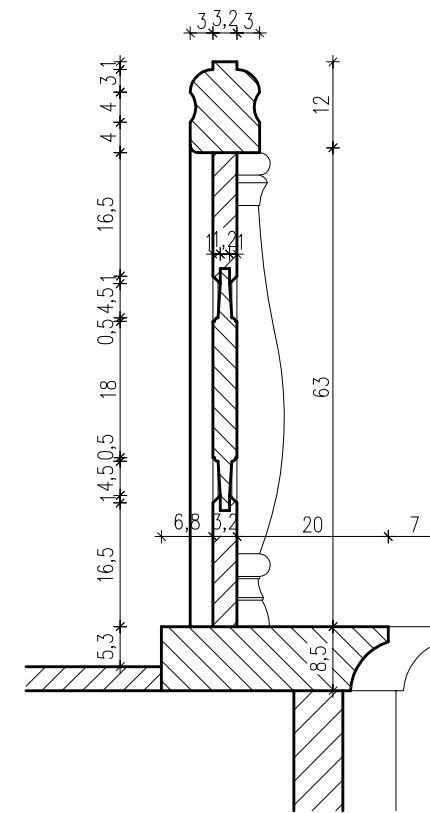
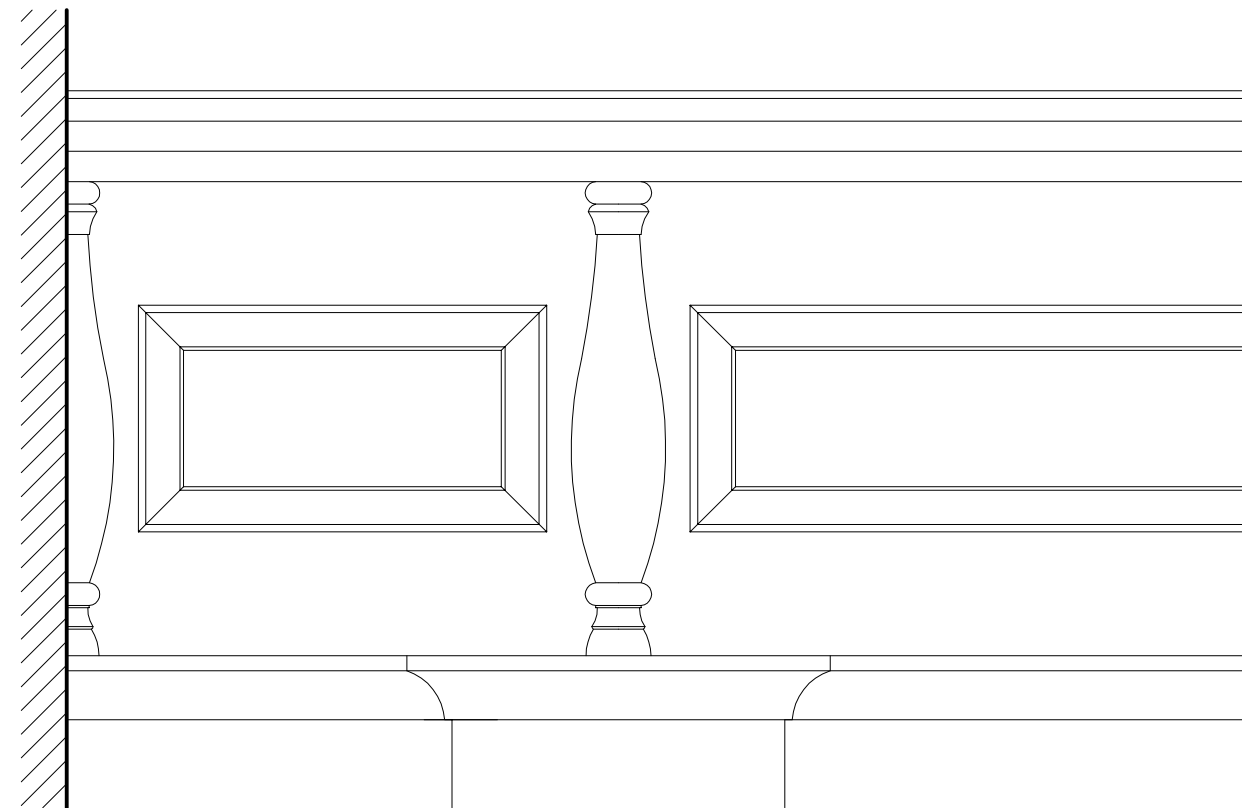


Skala 1:50

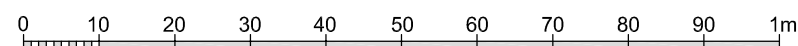


**DETAL 1**

Balustrada chóru



Skala 1:10



Wszystkie wymiary sprawdzić bezpośrednio na budowie.  
Wszelkie zmiany lub niejasności konsultować z autorami projektu.  
Rysunki zawsze należy czytać łącznie z opisem technicznym.

PROJEKT REMONTU - Detal 1 - balustrada chóru  
Data: 10.2009 r. Skala: 1:50, 1:10 Rys. 20

Balustrada drewniana, pełna, o konstrukcji ramowo - płycinowej,  
tralaki (połówki i ćwiartki) drewniane, dobijane od strony głównej sali.  
Drewno sosnowe, impregnowane, malowane farbami wodorozcieńczalnymi.